

02766436

不銹鋼麵包刀

使用前請務必詳閱本使用說明書，並將此說明書妥善保存以利隨時查閱。

安全注意事項

為了預防使用錯誤而造成事故，本說明書中的注意事項透過標記表示說明。

各標記的含意如下；

Ⓜ：必須執行的”強制”內容。

Ⓝ：不可執行的”禁止”內容。

警告 可能導致死亡或重傷的內容。

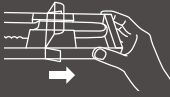
- Ⓜ 請充分注意刀具的使用和保管。
- Ⓝ 請勿在手柄打滑的狀態下做使用。(沾附油脂、洗滌劑等)
- Ⓝ 此商品為切麵包專用刀具。請勿於原用途以外使用。
- Ⓝ 在損壞、變形的狀態下請勿使用。
- Ⓜ 請保管於兒童無法觸及處。
- Ⓝ 請勿用手掌或手指直接用力接觸刀背部分。刀背板較薄，因此也可能導致手部受傷。
- Ⓝ 請勿放置於火源附近。

注意 注意可能會導致使用者遭受輕傷或物質損失。

使用前

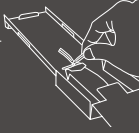
從塑膠盒取下的方法。

如右圖手持盒子並取出



從包裝盒取下的方法。

手持手柄端部，翻過面後拆下塑膠束帶。請確實注意避免觸碰到刀刃，以及防止手打滑使其掉落等。



- Ⓜ 首次使用前，請先用餐具洗滌劑清潔後再行使用。
- Ⓜ 清洗時請充分注意避免接觸刀刃。

使用時

- Ⓝ 請勿用於魚刺、螃蟹等較硬的物體及冷凍食品。請勿在金屬和石頭等硬質物體上切割，否則可能導致傷刃、缺刃、裂損、彎曲。
- Ⓝ 請勿左右挖、撬著使用，否則可能導致傷刃、缺刃、裂損、彎曲。
- Ⓝ 請勿施加衝擊，否則可能導致傷刃、缺刃、裂損、彎曲。
- Ⓝ 請勿使刀刃接近或直接接觸火源炙烤，否則可能失去硬度導致破損。
- Ⓝ 由於刀刃呈現波形，因此不可進行磨刀。

使用後

- Ⓜ 使用後請徹底擦拭髒汙和水分再進行保管。請勿使其於濕潤的狀態下以及保管於濕氣較重的場所。附著水分和污漬可能導致生鏽。用於刀身的鋼材與一般不鏽鋼有所區別，有經焯火而富含碳素的特性，因此相對容易生鏽。
- Ⓜ 如果使用金屬刷和去污粉清洗可能導致傷痕。
- Ⓜ 如果使用洗碗機乾燥機等，附著含有污漬的水分狀態下乾燥，可能導致生鏽。
- Ⓝ 請勿和其他金屬製品(鋁製等)一同進行保管，否則可能導致生鏽。

各部位名稱



刀刃：奧氏體不鏽鋼
刀籬：不鏽鋼(18-8)
手柄：不鏽鋼(18-8)

中國製造 MADE IN CHINA

廢棄處理

報廢時，請按各地區規定的方式進行處理。

授權：良品計畫 株式會社

進口商：台灣無印良品股份有限公司

地址：台北市八德路四段760號13樓

客服電話：(02)2762-8151

製造商：YAXELL CORPORATION

網址：<http://www.yaxell.co.jp/>

地址：〒501-3253 岐阜縣關市柴町2丁目41番地



請從此處取出